

# GRUPPAVTAL VID FIBERKOAX BREDBAND 250

Bredbandet för dig med höga krav på snabbhet. Perfekt om du har flera uppkopplade enheter samtidigt, brukar streama film, ser på play eller laddar större filer.

## Hastighet

Kapacitet nedström (ta emot filer) 100–250 Mbit/s  
Kapacitet uppström (skicka filer) 30–50 Mbit/s

## Hastighetsgaranti

- De boende vet att de får den hastighet de betalar för när de har trådbunden uppkoppling.

## Uppgraderingsrabatt

- Om de boende väljer en högre bredbandshastighet än vad som ingår i Gruppavtalet får denne tillgodo räkna en uppggraderingsrabatt.

## Fördelarna med Com Hem Gruppavtal Bredband

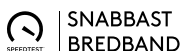
- Samtliga boende får enkelt tillgång till bredband och telefoni.
- Boendestandarden och därmed värdet på era bostäder höjs.
- Ett abonnemang på Bredband 250/50 och en router ingår per hushåll.
- Routern innehåller även en telefoniadapter och WiFi, för trådlös uppkoppling.
- Befintliga bredbandskunder får rabatt på sitt abonnemang.
- Rabatt för kunder som i stället väljer att teckna ett större bredbandsabonnemang (350 kr uppggraderingsrabatt per månad inklusive moms).
- Inga startavgifter tillkommer på gruppavtalad tjänst.
- Välj den tjänst eller kombination av tjänster som passar just er bäst.

Komplettera bredbandet med Trygg Surf och få ett säkerhetspaket som skyddar de boendes alla enheter; dator, mobil och surfplatta. Trygg Surf skyddar till exempel när du surfar, shoppar och utför bankärenden på nätet. Lägg till telefoni så har ni löst hela hemmets behov av kommunikation.

För telefoni tillkommer samtalsavgifter och eventuella tillvalstjänster. För aktuella samtalstaxor se comhem.se.

## Vill ni veta mer om Com Hem Gruppavtal?

Kontakta Com Hems Kundservice för fastighetsägare på telefon 90 333 eller er personliga kontakt på Com Hem för en offert med just den kombination av tjänster ni är intresserade av.



SNABBAST  
BREDBAND



TESTVINNANDE  
WIFI



TOPPSKIKTET  
ENLIGT NETFLIX



BÄST FÖR  
YOUTUBE HD



TRYGG  
KUNDKONTAKT

Enligt rapporten från speedtest.net: Speedtest® Market Report – Nordic Countries, publicerad 19 oktober 2016. Internetleverantörer som erbjuder fasta bredbandstjänster rankas baserat på medelhastigheten hos de 10 procent snabbaste mätningarna hos varje leverantör. Medelhastighet för att ta emot data. Läs mer om våra utmärkelser på comhem.se/braval

# COM HEM



STARKARE UPPELEVELSER

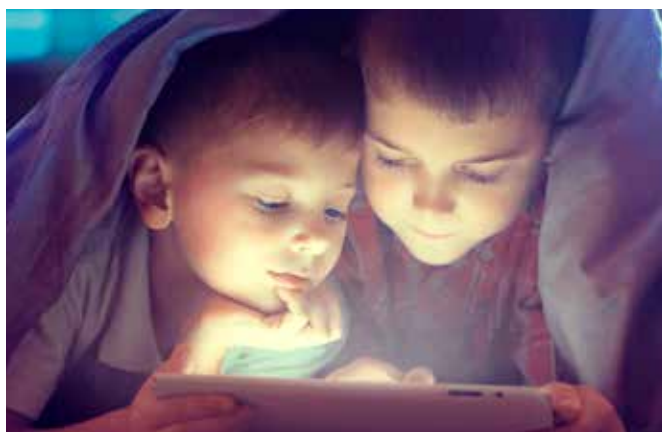
# ALLMÄNNA FRÅGOR OCH SVAR OM COM HEM GRUPPAVTAL

## Vad är ett Gruppavtal?

Gruppavtal innebär att en bostadsrättsförening eller Fastighetsägare köper in tjänster med kollektiv rabatt för samtliga hushåll i föreningen/fastigheten. Varje boende får tjänster och fullservice precis som enskilda kunder. Gruppavtalet kan omfatta en eller flera av Com Hems tjänster tv, bredband och telefoni. Varje hushåll har rabatt på avtalat grundabonnemang, men betalar övriga avgifter så som eventuella samtalsavgifter, individuellt beställda tillvalstjänster med mera.

## Måste alla vara med?

Com Hem debiterar föreningen/fastighetsägaren för samtliga hushåll men det är inget tvång att använda tjänsten.



## Omfattas även lokaler?

Nej, lokaler ingår inte.

## Ingår router eller digitalbox i Gruppavtalet?

Nödvändig standardutrustning ingår.

## Fler digitala tv-kanaler eller snabbare bredband än det som ingår i Gruppavtalet?

Boende som vill ha ett snabbare bredband och större tv-abonnemang än den Gruppavtalstjänst föreningen valt, kan välja att uppgradera till ett större abonnemang. Alternativt beställa enstaka kanaler eller andra tillvalstjänster. För vissa tjänster ingår även en uppgraderingsrabatt.

Com Hem förbehåller sig rätten att från tid till annan förändra konsumentavgifter och ovanstående generella regelverk, till exempel då föreningen eller fastighetsägaren väljer att avtala om förändringar.

## Om Com Hem

Com Hem är ett av flera varumärken i Tele2-koncernen och ingår sedan 1 maj 2020 i Tele2 Sverige AB. I Tele2-koncernen ingår även Boxer, Comviq, iTUX, Penny och Tele2. Com Hem levererar bredband, tv, play och mobiltelefoni till svenska hushåll och företag. Vi erbjuder våra kunder ett stort utbud av digitala tv-kanaler och playtjänster via digitalboxar, surfplattor och mobiltelefoner. Vårt mobilnät täcker idag 99 procent av Sveriges befolkning med 4G, vilket ger en hög hastighet med mycket låg latens. Vårt kraftfulla och framtidssäkra nät med hastigheter upp till 1,2 Gbit/s når över 60% av Sveriges hushåll, vilket gör oss till en viktig motor i det digitala Sverige. Läs mer om Com Hem på [www.comhem.se](http://www.comhem.se) och om Tele2-koncernen på [www.tele2.com](http://www.tele2.com).

## Vad händer med en befintlig kund?

Boende som redan är kunder hos Com Hem kontaktar vår Kundservice för Gruppavtalskunder på 0775-171720, för bokning av rätt tjänst och rabatt.

## Tillkommer frakt?

Ingen frakt tillkommer på den utrustning som ingår i avtalad tjänst.

## Vad händer om utrustningen går sönder?

Den boende kontaktar Com Hems Kundservice som kan kontrollera utrustningen innan den repareras eller byts ut.



## Vad ingår vid Gruppavtal Trygg Surf?

Efter installation av Trygg Surf får de boendes enheter automatiskt skydd mot virus, skadeprogram och hot på nätet. Med Trygg Surf ingår antiviruskydd, surfskydd, föräldrakontroll, bankskydd samt den personliga sidan Min Trygg Surf. Gäller för skydd på upp till 5 enheter per hushåll – både för dator, mobil och surfplatta. Du bestämmer själv vilka enheter du vill skydda, oavsett om det är dina egna eller andras. Mer information finns på [www.comhem.se](http://www.comhem.se).

## Vad ingår vid Gruppavtal Telefoni Bas?

Telefoni Bas ingår utan månadsavgift. De boende betalar endast för de samtal man ringer. Ringer man mycket finns det Telefoni Plus och Telefoni Max, som går att beställa för att få lägre pris per minut på samtal. Mer information finns på [www.comhem.se](http://www.comhem.se).

## Vad händer vid uppsägning av Gruppavtal?

Under avtalstiden har alla boende i föreningen rätt till den/de tjänster avtalet gäller med rabatt på tjänsterna enligt avtal. Om Gruppavtalet med föreningen upphör, kvarstår den boendes tjänster men då utan gruppavtalsrabatten, vilket kan innebära att den boende får en faktura med hela abonnemangsavgiften. Där bindningstid ej löper tillämpas en månads uppsägningstid på alla abonnemang för konsument.